

# Quel futur pour l'agriculture en Uzège ?

Diagnostic agraire de la région autour d'Uzès, Gard.

Soutenance pour l'obtention du diplôme de master de l'Institut  
Agro Montpellier, parcours RESAD

Lundi 28 octobre 2024  
Pôle Tropicque et Méditerranée, Montpellier  
14h00 – 16h00

Barthélémy de Canson

bdecanson@protonmail.com  
06 78 47 07 85

# Sommaire

- Contexte
- Questions de recherche & méthodologie
  1. Quelle agriculture l'Uzège ?
  2. Quel futur agricole en 2035 et pourquoi ?
  3. Quels leviers d'actions ?
- Discussion
- Conclusion



# Contexte

Réchauffement climatique, désordres écologiques,  
Crise sanitaire, économique, revendications sociales, ...  
révèlent la fragilité de nos systèmes

Et se manifestent au sein des territoires... *Parlement des Liens*

©Extrait présentation  
d'Elisabeth Rasse-  
Mercat, 14 octobre 2022

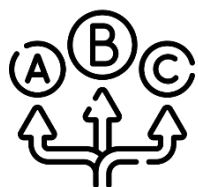
*« 40 ha de broussailles et forêts  
partis en fumée près d'Uzes »*  
Midi Libre 20/7/2022

*« Les inondations à Uzès le 3  
octobre 2021 sont reconnues  
"catastrophe naturelle »* France  
Bleu 3/2/2022

**LE  
PARLEMENT  
DES LIENS**

=> « Analyse-diagnostic agraire à 10 ans », notamment par rapport au changement climatique

# Quel futur pour l'agriculture en Uzège ?



## Questions de recherche :

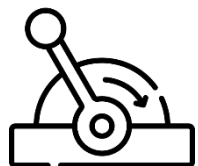
1. Quelle est la **diversité actuelle** des productions et des exploitations agricoles, et comment s'explique-t-elle ?

Aujourd'hui.



2. Quelles sont les **évolutions probables** des différents types d'exploitations agricoles d'ici à 2035, avec quelles conséquences sur le territoire ?

Futur « business as usual. »



3. Quels **leviers** pourraient être mobilisés pour répondre à ces évolutions et développer une agriculture socio-économiquement et écologiquement durable ?

Pistes d'actions.

# Méthodologie : Diagnostic agraire



Objectif : Favoriser une **discussion sur l'avenir agricole**, en décryptant les changements en cours



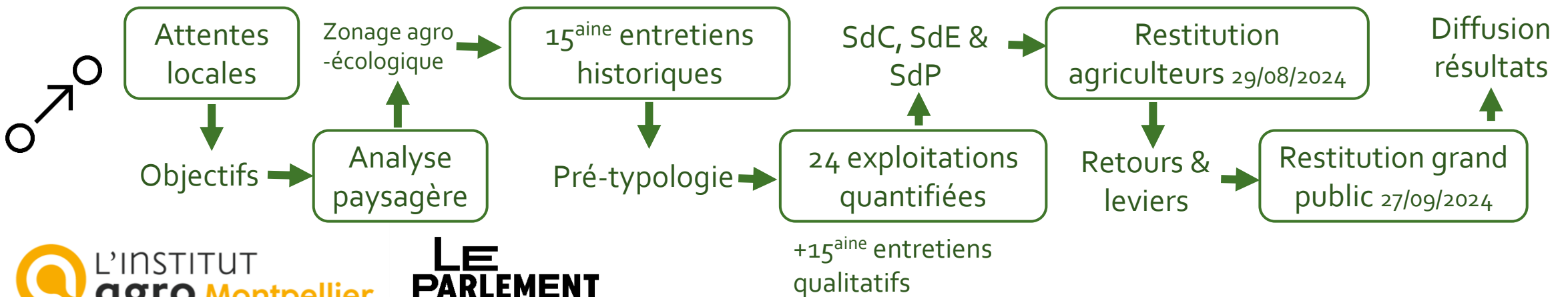
Outil : Diagnostic agraire = économie agricole comparée



Durée : septembre 2023 à septembre 2024, en alternance avec le Parlement des Liens



Zone d'étude : Communauté de Commune Pays d'Uzès = Uzège



# UNE DIVERSITÉ D'EXPLOITATIONS ENTRE LES GARRIGUES ET LA PLAINE

---



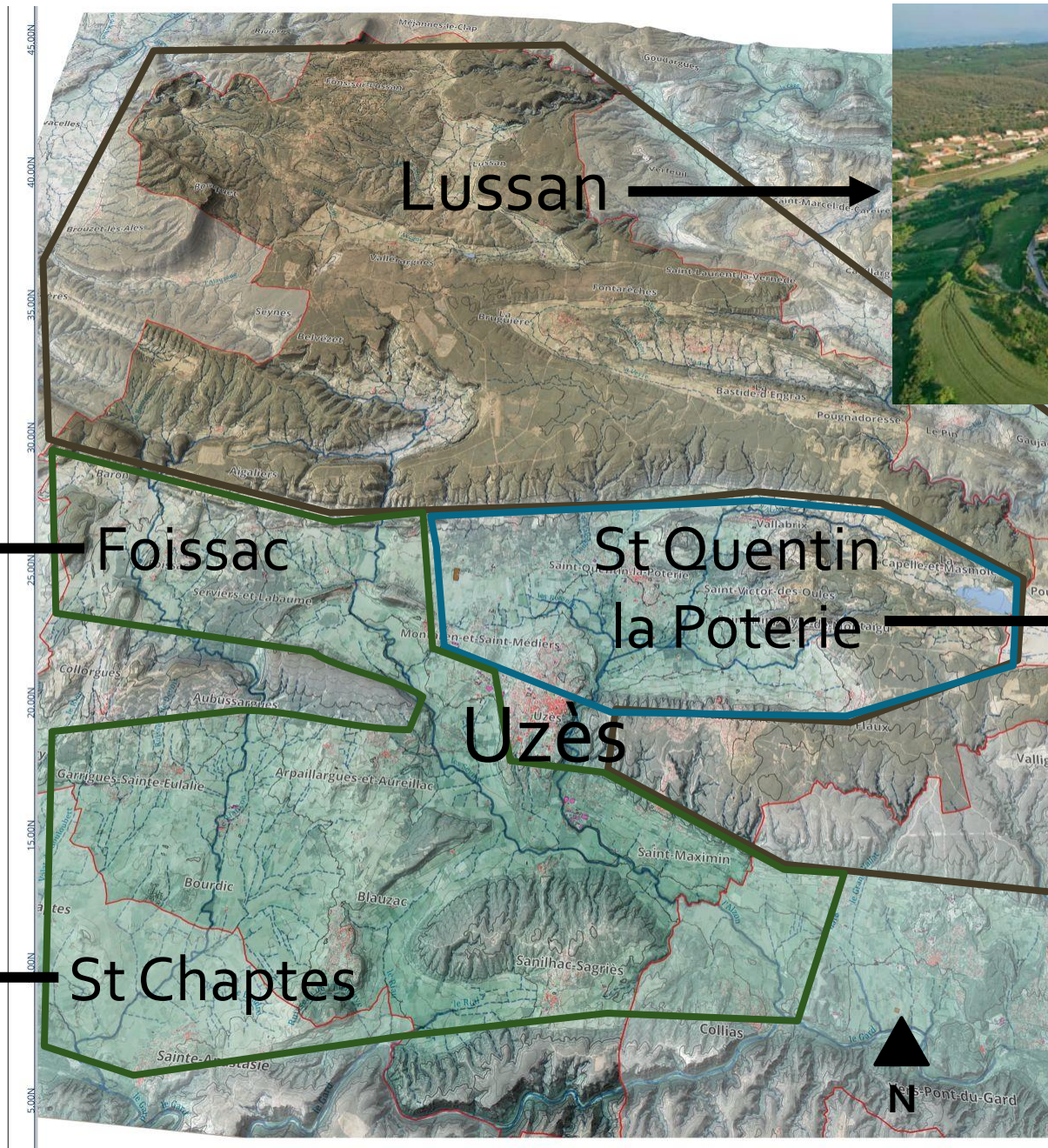
# Un territoire contrasté entre les garrigues et la plaine



Vignes à Foissac



Blé dur à Foissac



Vallée et garrigues de Lussan

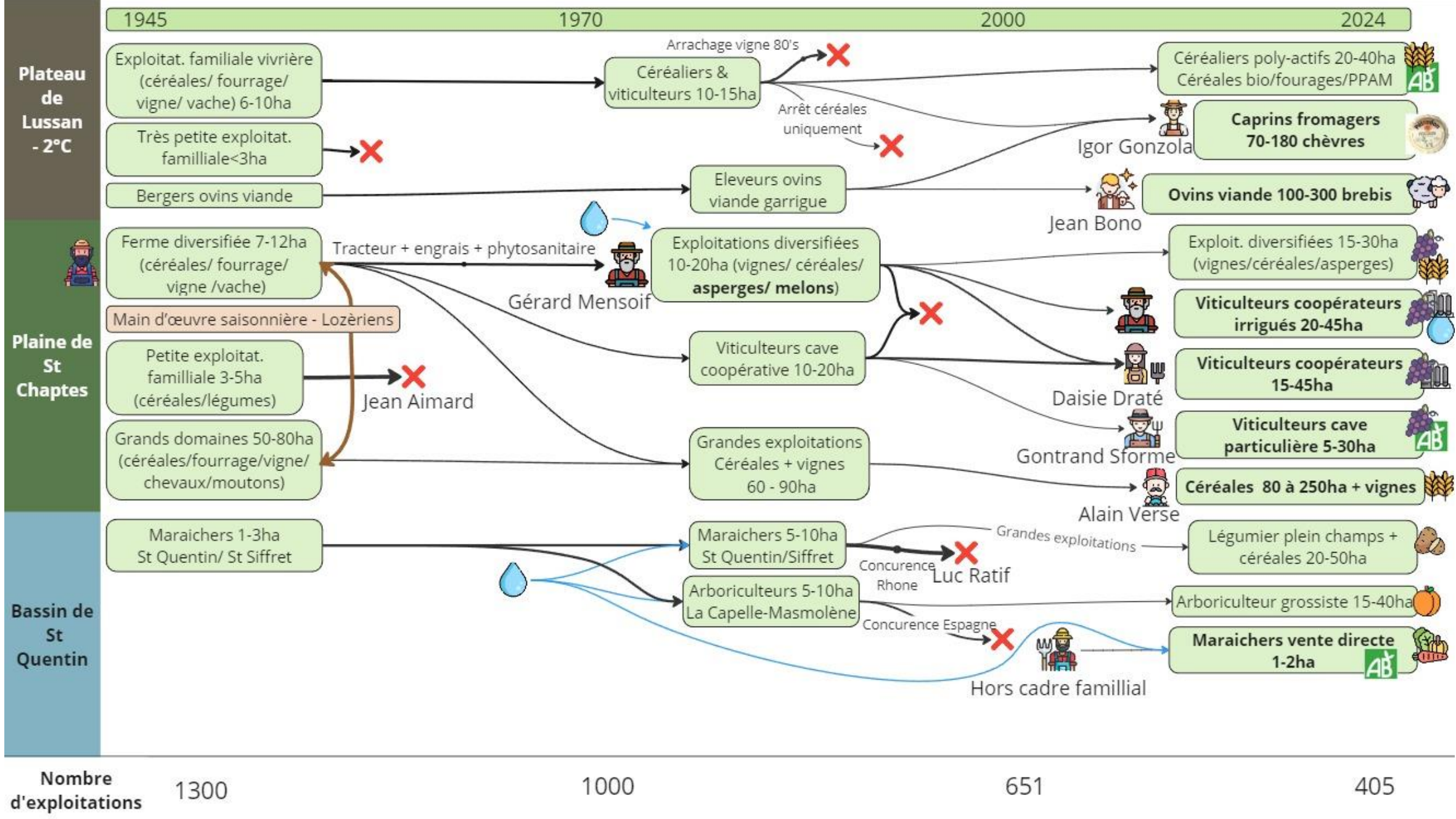


Carottes à St Quentin

Plateau de Lussan

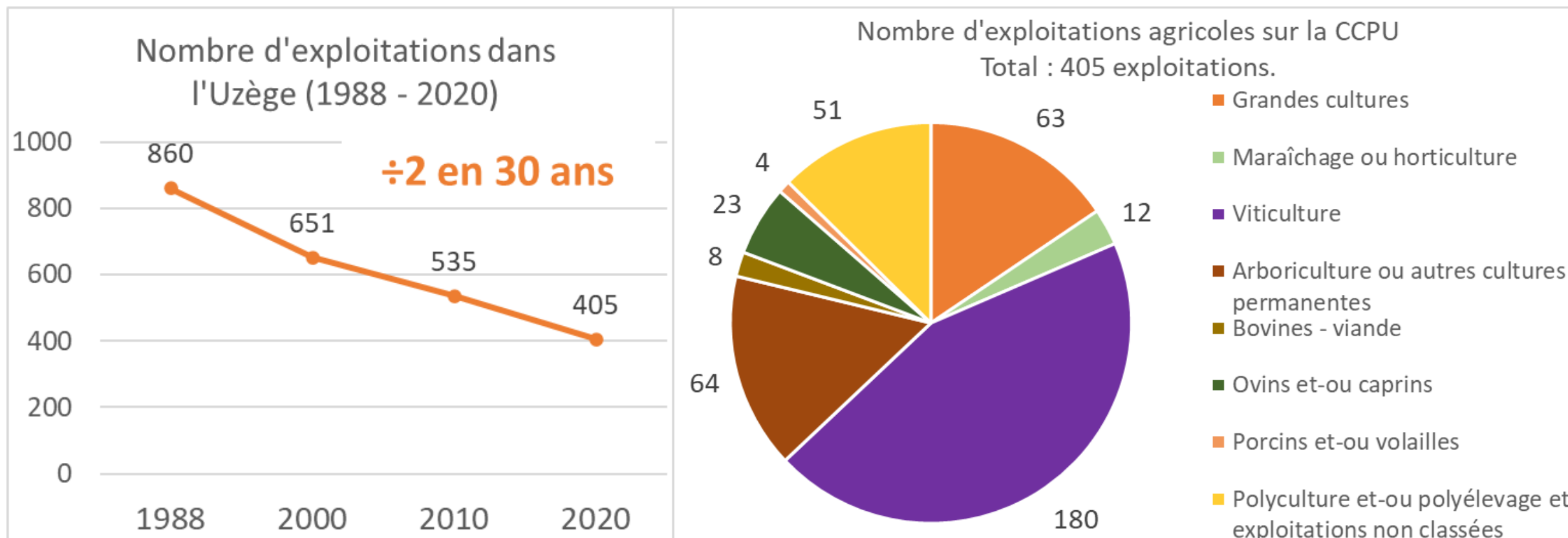
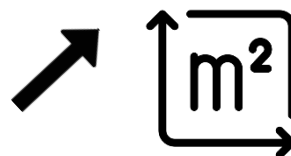
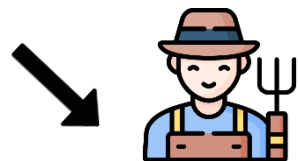
Plaine de St Chaptès

Bassin de St Quentin



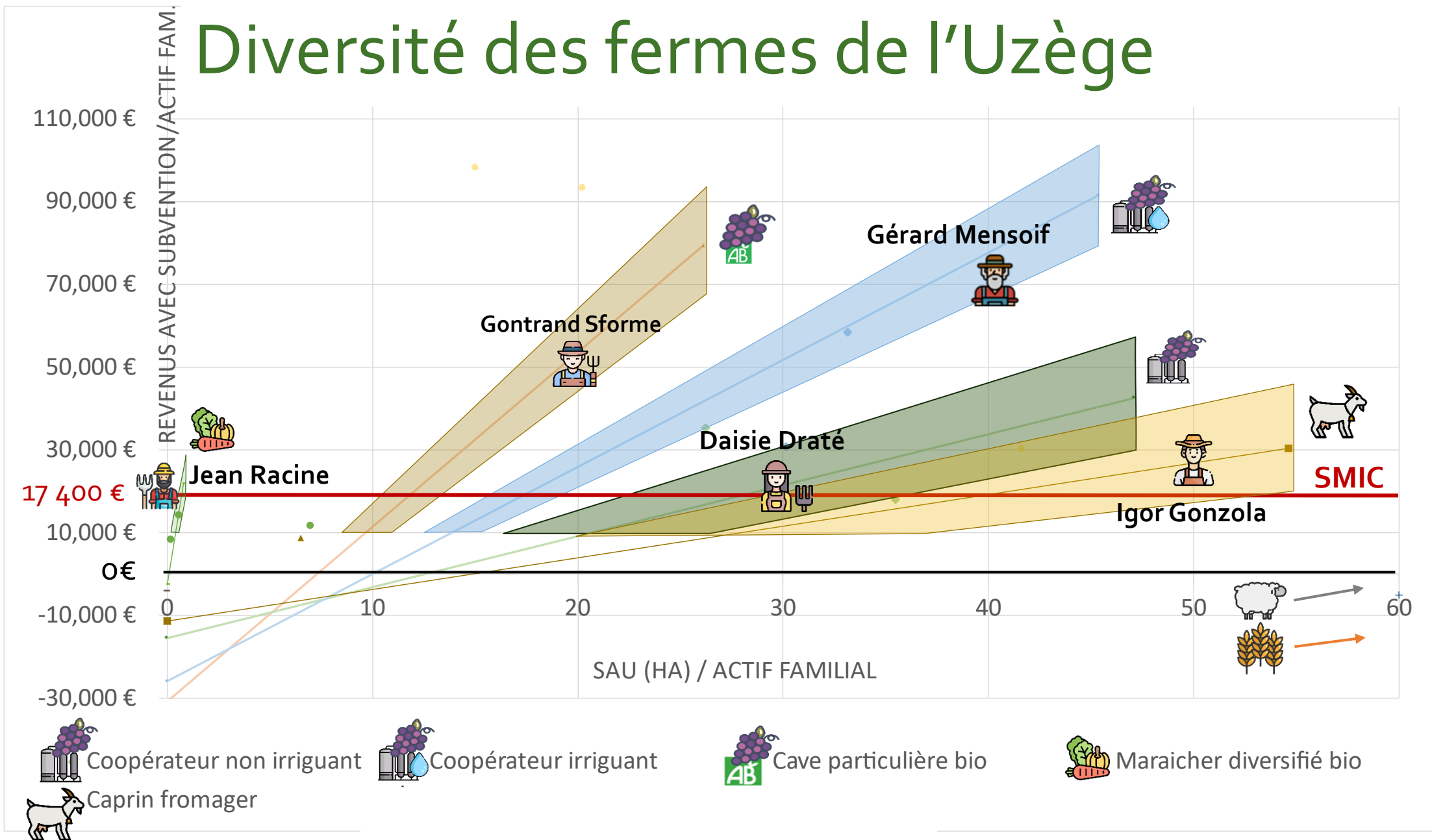


# Tendance historique Uzège 1945 – 2024

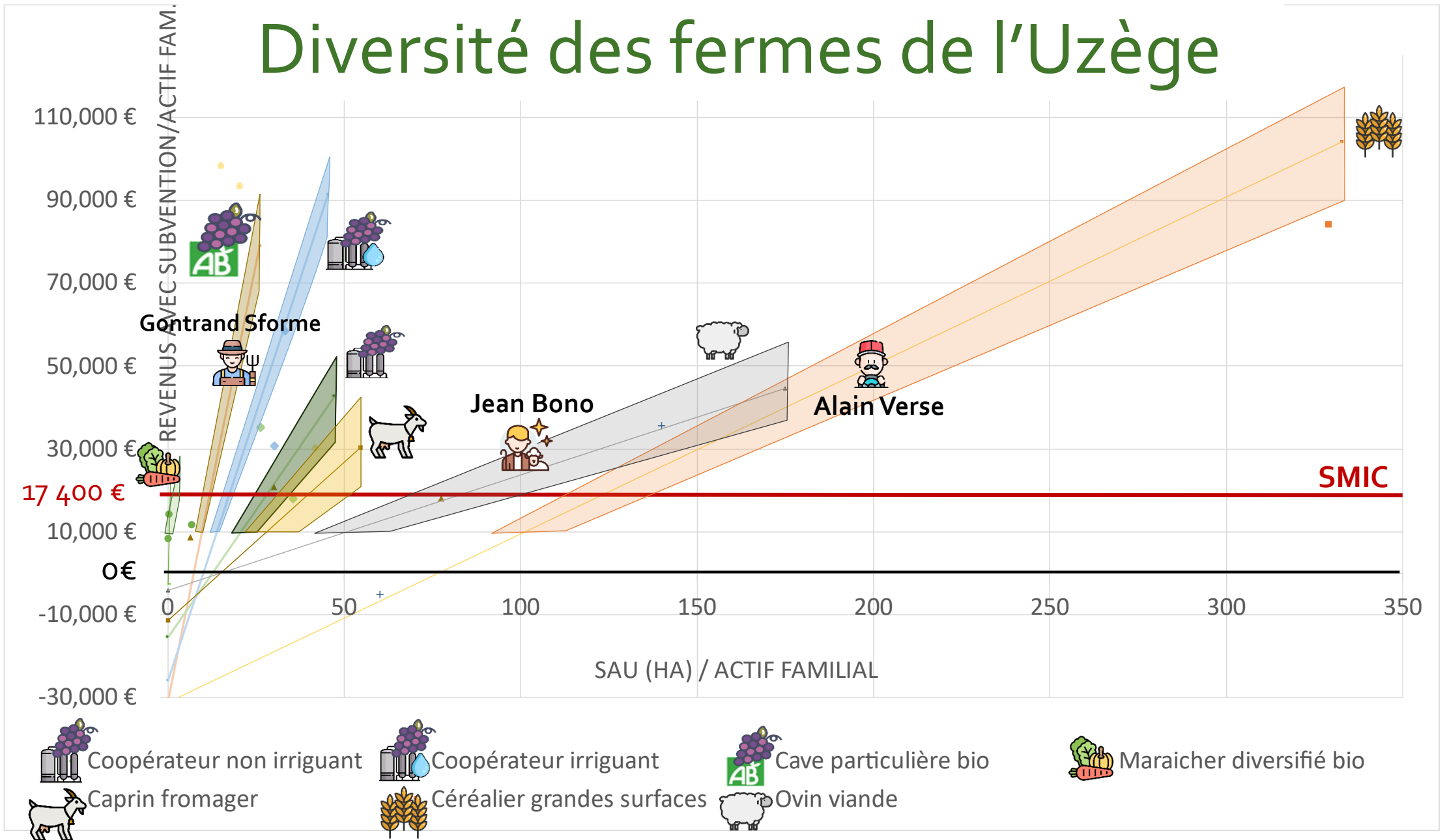


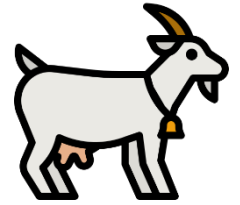
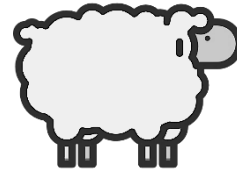
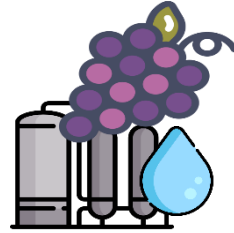
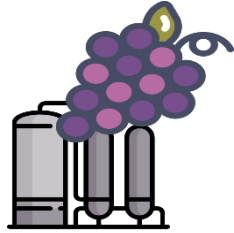
Source : Recensement Général Agricole 2020, Ministère de l'Agriculture

# Diversité des fermes de l'Uzège



# Diversité des fermes de l'Uzège

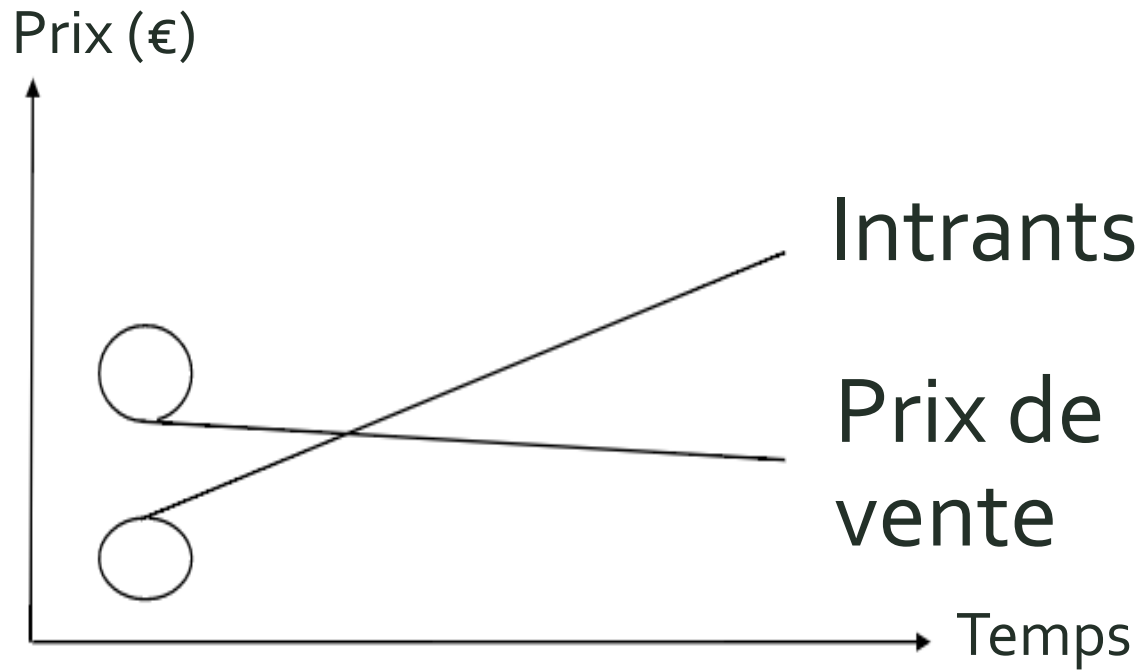




QUELLE AGRICULTURE DANS L'UZÈGE EN 2035 ?

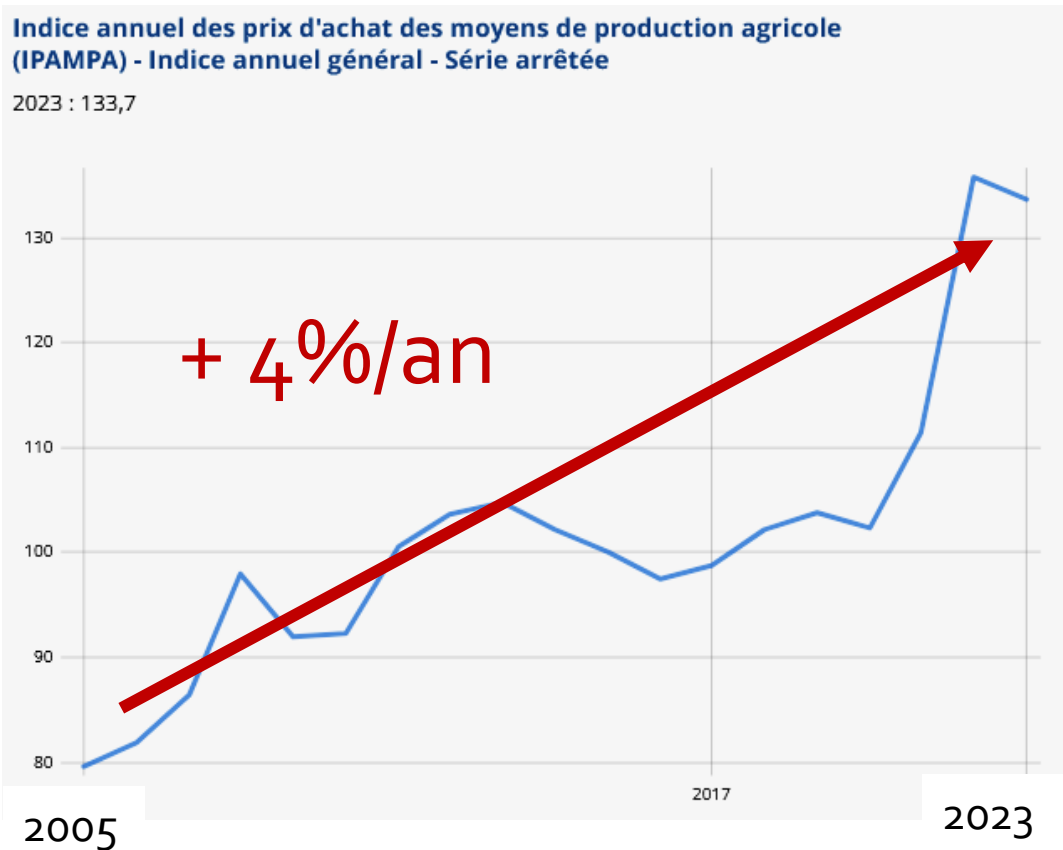
---

# « Effet ciseau »



# Coût des intrants

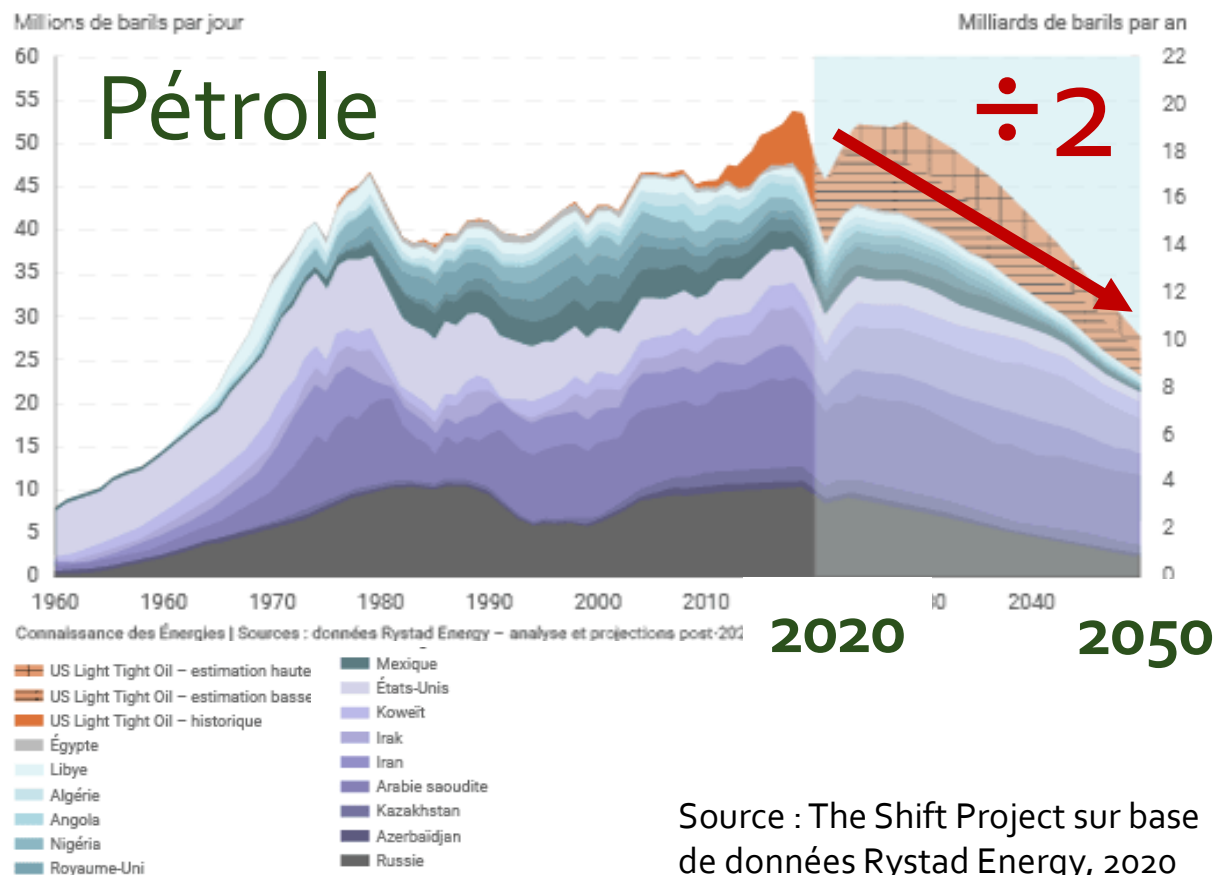
## Passé



Source : INSEE, 2023

## Futur

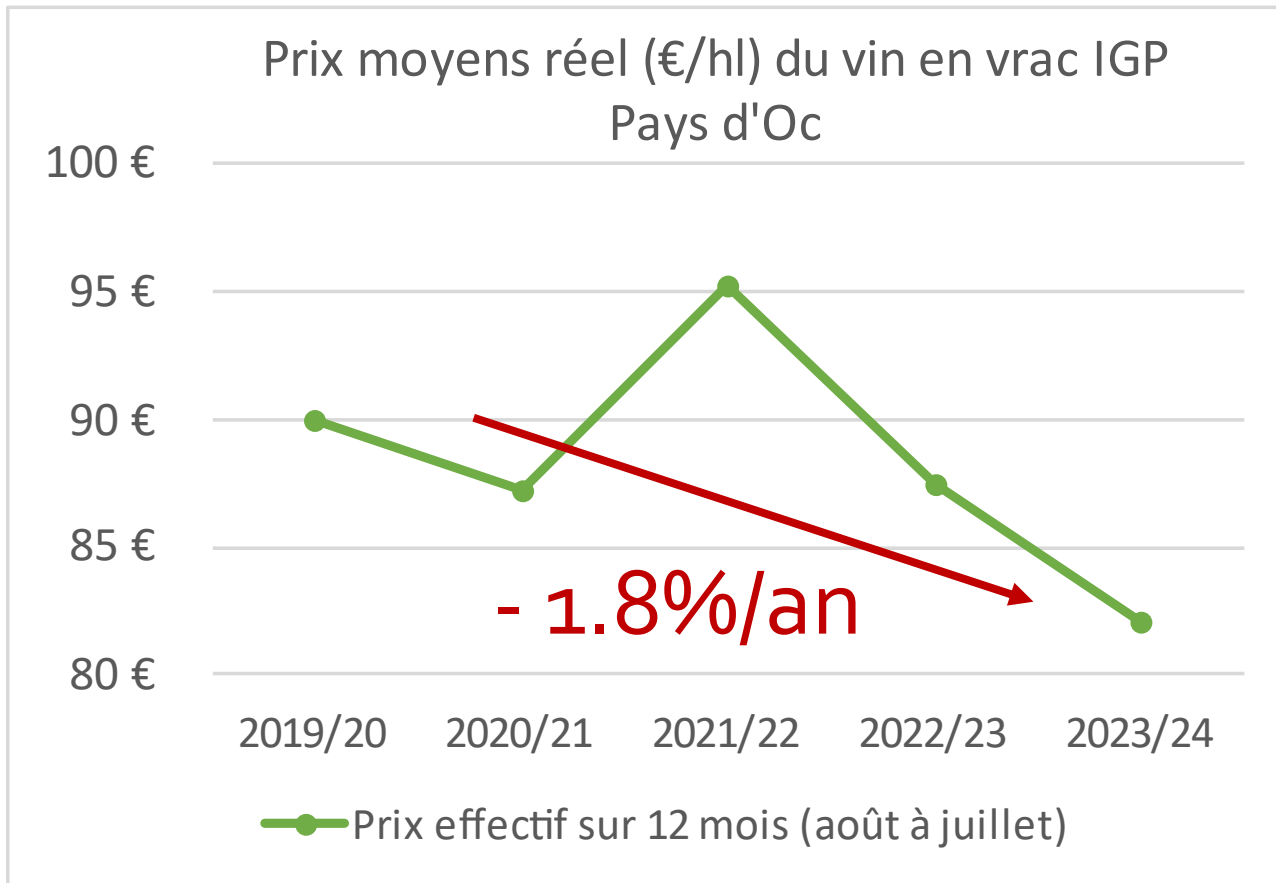
**Pétrole** Production de brut des 16 principaux pays fournisseurs de l'UE (projections du Shift Project post-2020)



Source : The Shift Project sur base de données Rystad Energy, 2020

# Baisse des prix agricoles : vin

## Passé

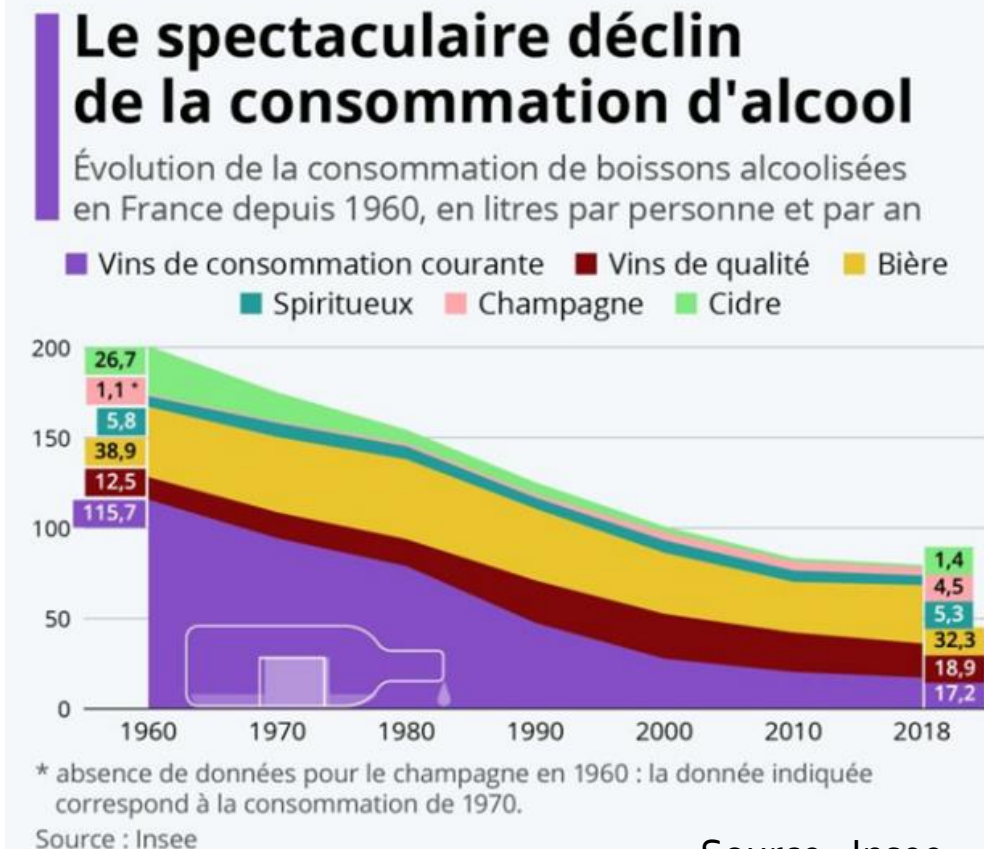


Source : Contrats vrac InterOc, 08/2024

## Tendance

2024 : - 13% vendanges Languedoc-R.  
= stabilisation des prix ?

Long terme:



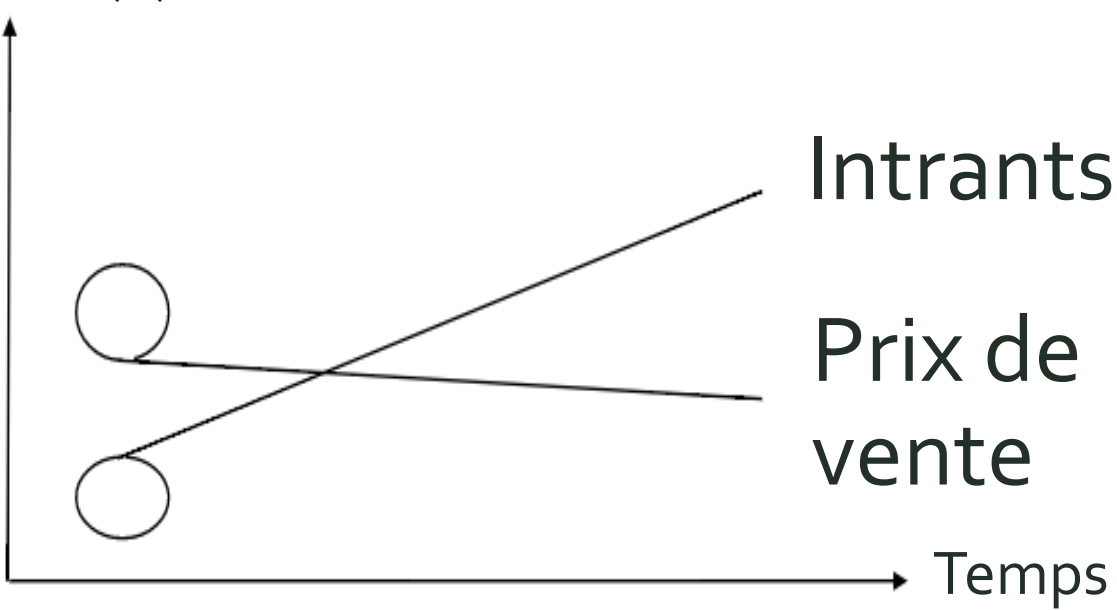
Source : Insee

De « l'effet ciseau »



à « l'effet débrousailleuse »

Prix (€)



Aléas  
climatiques

Intrants

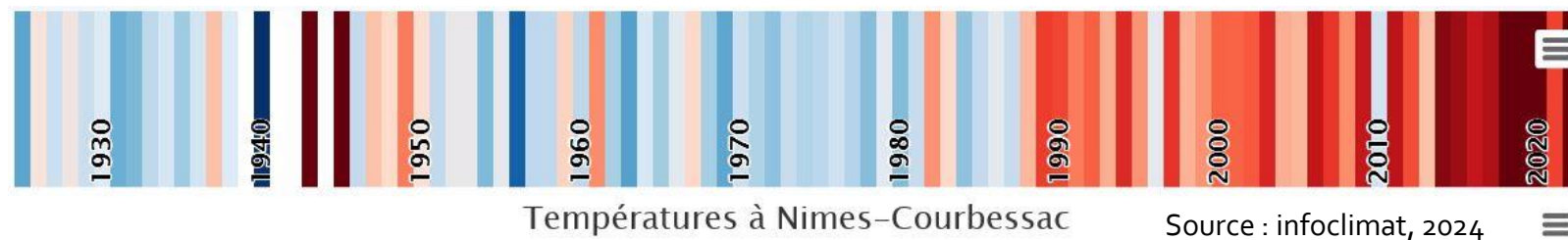
Prix de  
vente



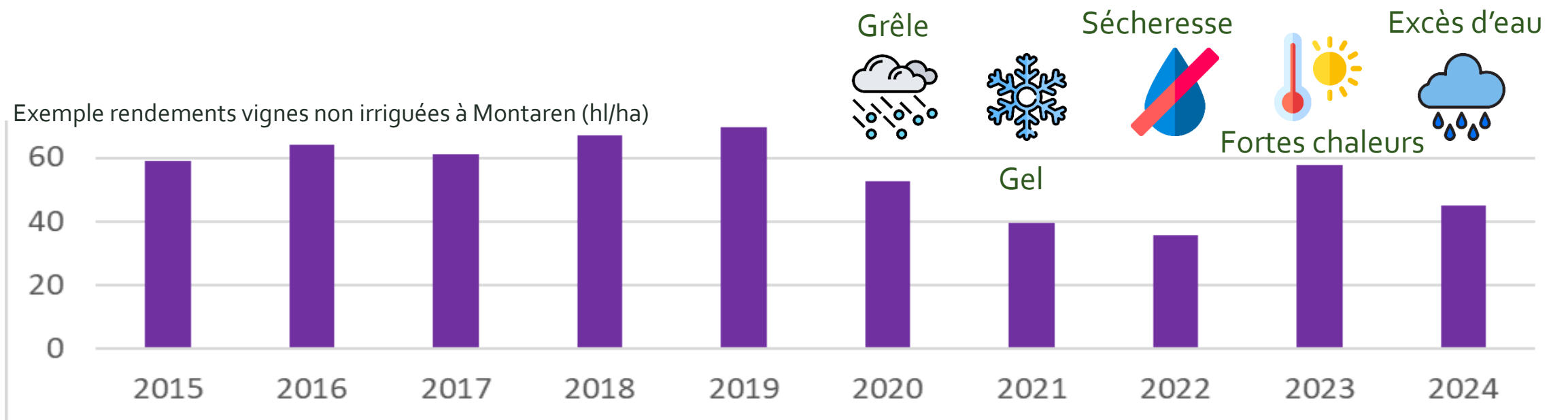


# Les aléas climatiques impactent les rendements

Passé

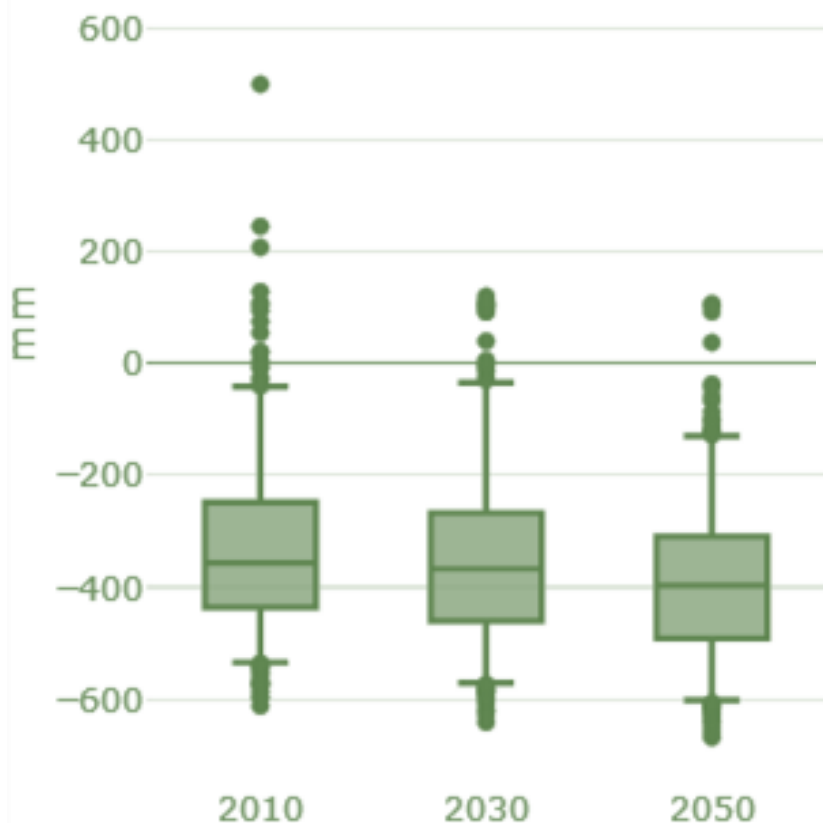


« *Il ne se passe plus une année sans qu'il n'y ait quelque chose !* »,  
viticulteur de Bourdic, juin 2024





# Futur = aléa climatique sécheresse



Déficit hydrique estival (mm),  
entre le 1<sup>er</sup> juin et le 30 septembre

	2010	2030	2050
Médiane	-357.00	-367.50	-397.50



**- 40 mm**

**= équivalent pas de pluie en juin**

(cf moyenne pluviométrie sur l'Uzège, annexe 1)

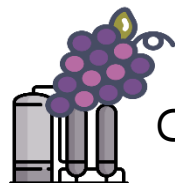
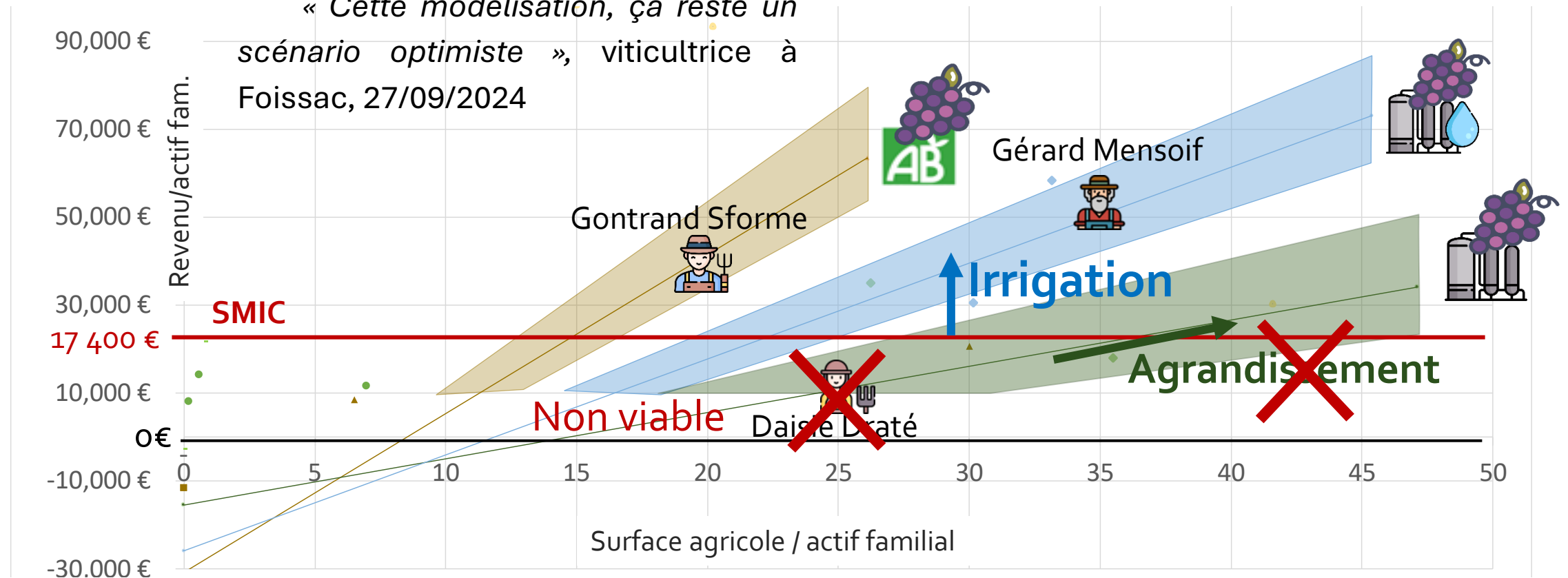


Source : Climadiag (Météo France, Solagro, Ministère Agriculture)

# Projection : une agriculture en crise

	Coopérateur non-irrigant	Coopérateur irrigant	Cave particulière bio
Rendements	-30%	-10%	-30%
Prix de vente	-30%	-30%	-10%
Coûts des intrants	+20%	+20%	+20%

« Cette modélisation, ça reste un scénario optimiste », viticultrice à Foissac, 27/09/2024



Coopérateur HVE non-irrigant



Coopérateur HVE irrigant



Cave particulière bio non-irrigant

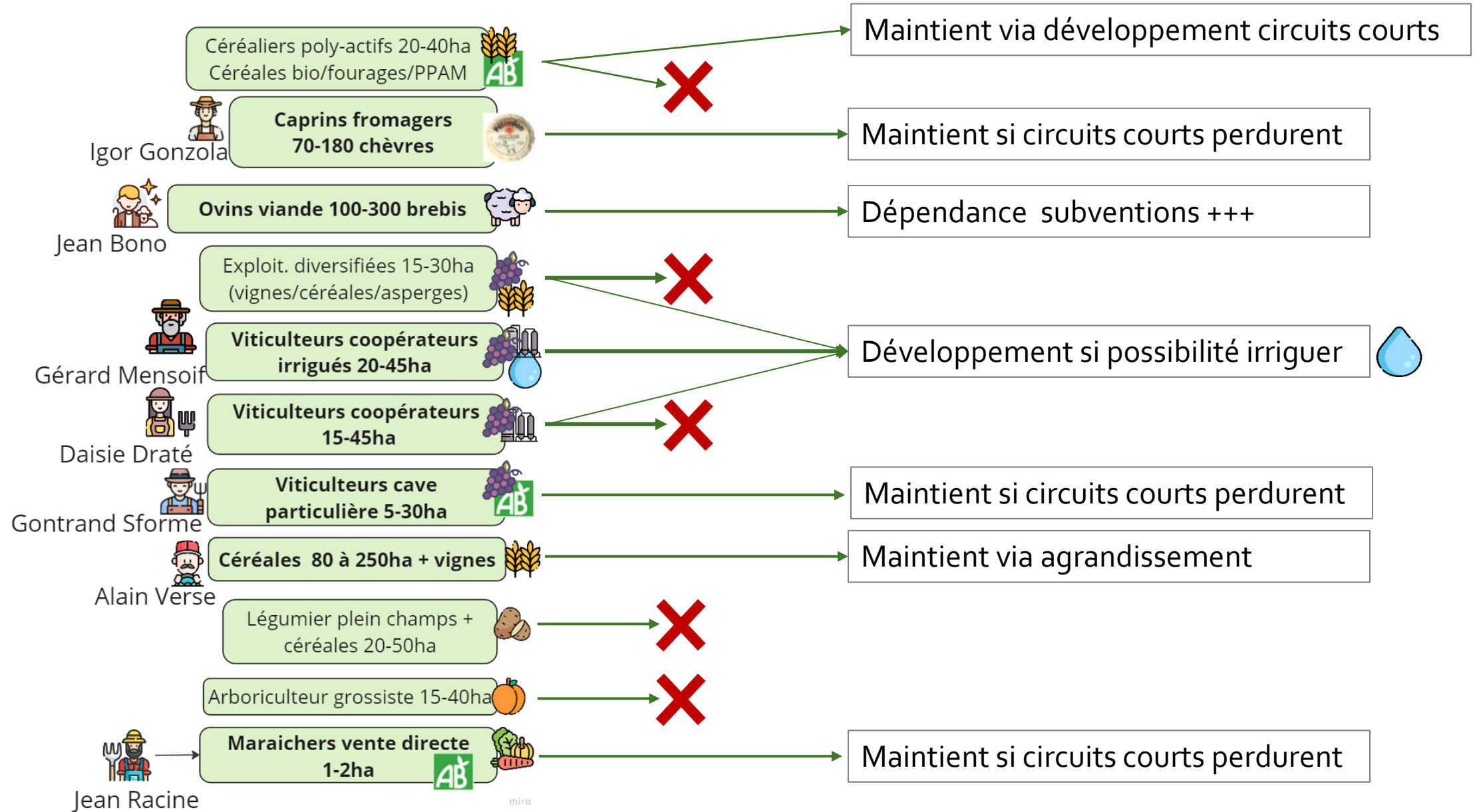
# 2024

# 2035

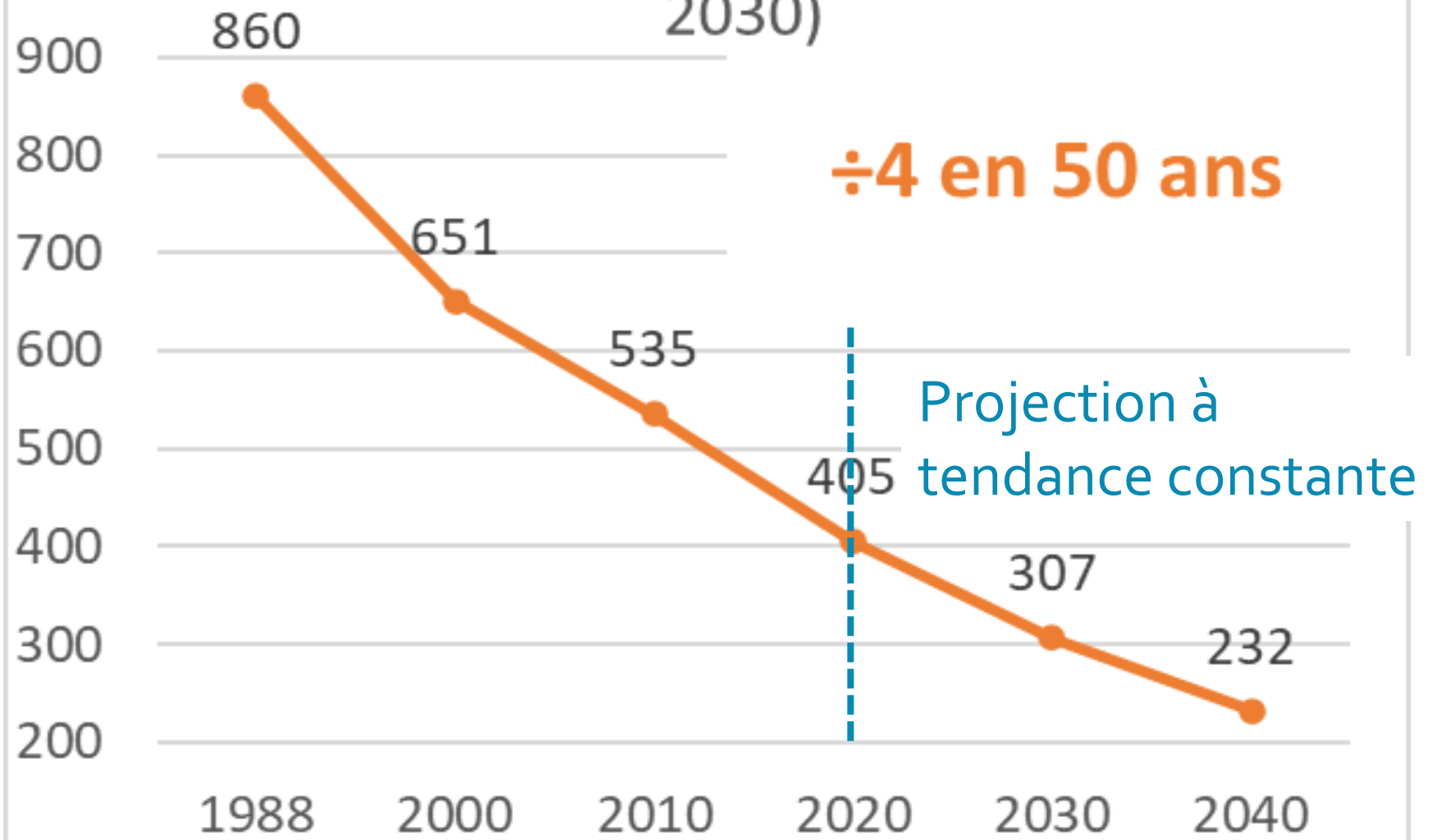
Plateau de Lussan -2°C

Plaine de St Chaptes

Bassin de St Quentin



# Nombre d'exploitations dans l'Uzège (1988 - 2020) et perspectives (2020 - 2030)



Source :  
Recensement Général  
Agricole 2020 (RGA),  
ministère de  
l'Agriculture

Si rien ne change en viticulture



- 20% vigne



Céréales

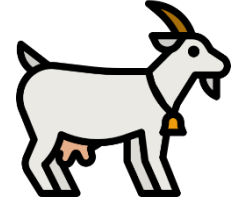
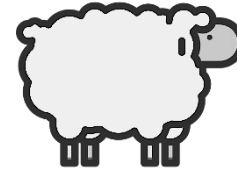
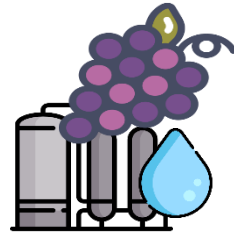
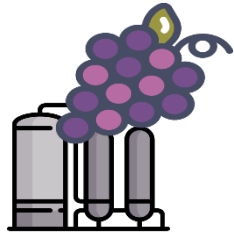


Prairies



Fiches / armasses





# QUELS LEVIERS POUR UNE AGRICULTURE DÉSIRABLE POUR LES AGRICULTEURS ET POUR LE TERRITOIRE ?

---

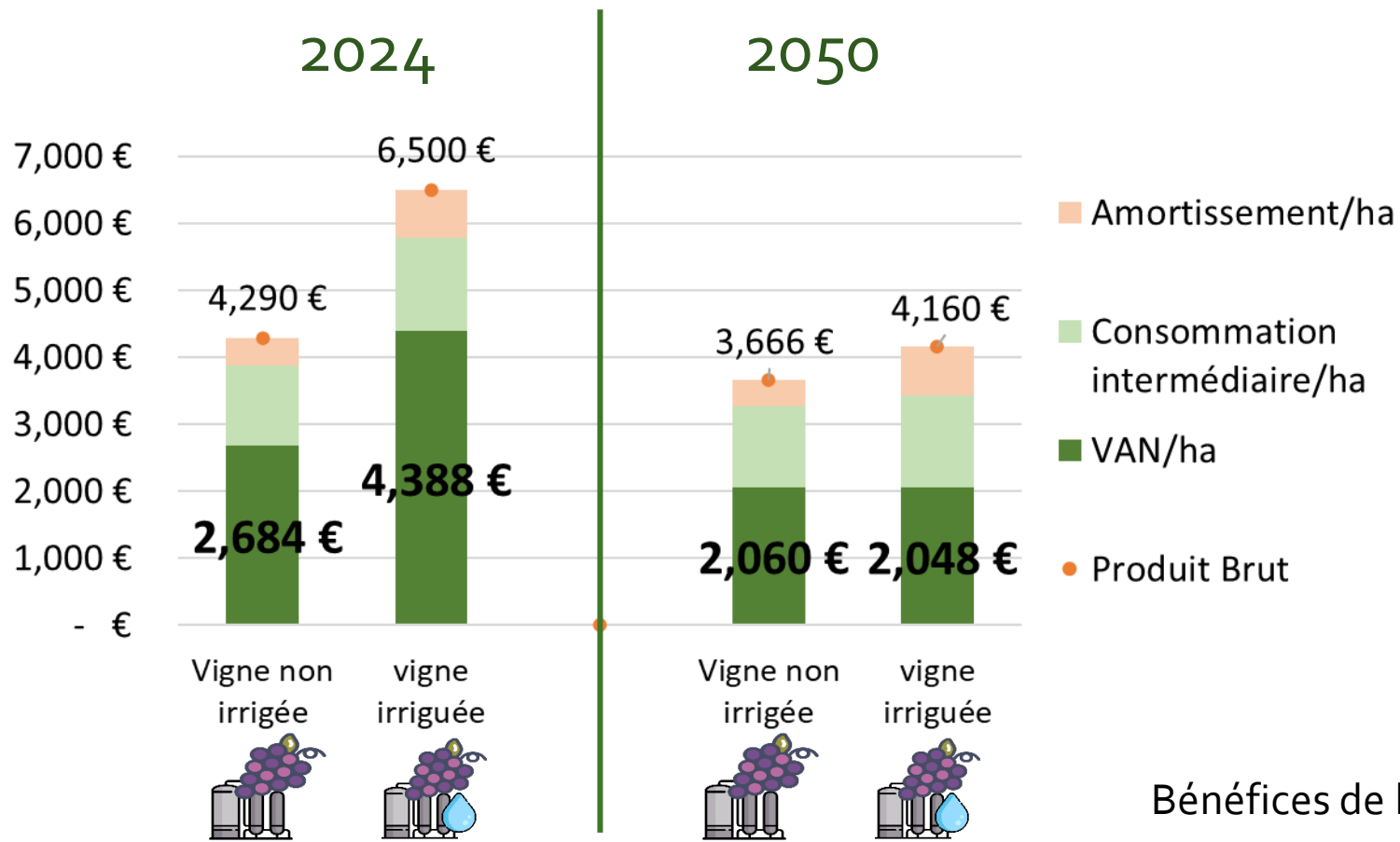


Agronomiques

Prix de vente

Diversification

# Leviers agronomiques : irrigation ?



+ 190€/ha consommable (électricité, entretien)  
 + 316€/ha amortissement. (forage, pompe, goutte à goutte)

Rendements (hl/ha) 2050		
	Vigne non irr	vigne irriguée
Année 1	66	100
Année 2	66	100
Année 3	50	40
Année 4	50	40
Année 5	50	40
<b>Moyenne</b>	<b>56.4</b>	<b>64</b>

Cf directeur EPTB Gardon

Bénéfices de l'irrigation

- > une baisse mortalité plantiers (jeune vigne)
- > meilleure maturité du raisin

Produire plus en période de surproduction  
 = difficulté pour les non-irrigants

Comment organiser le partage  
 de l'eau d'irrigation ?



# Leviers agronomiques pour de meilleurs rendements

- Meilleure rétention d'eau
- Maitrise des adventices
- Fertilisation

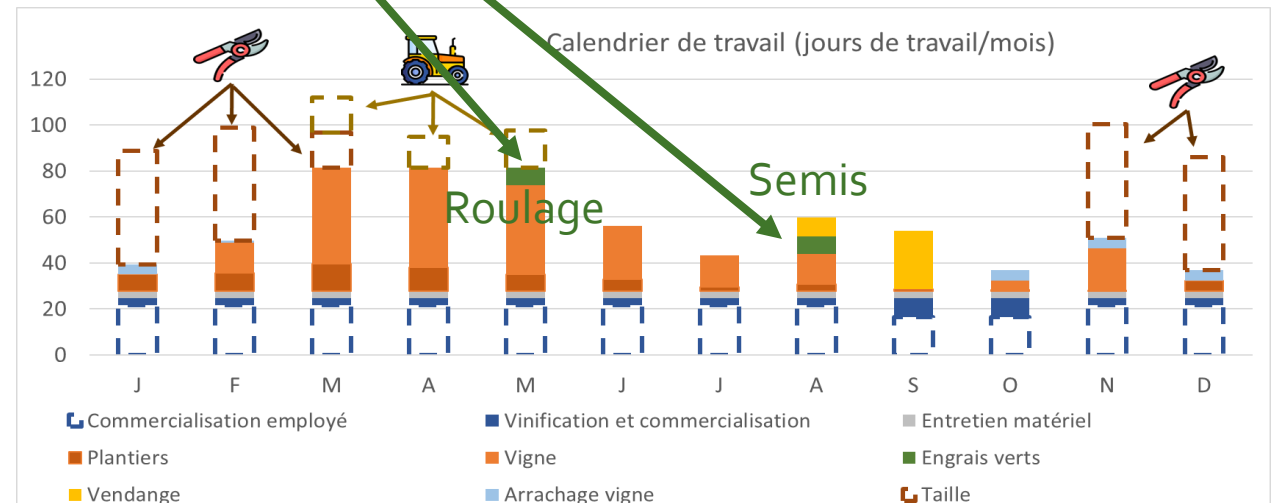


Méteil : féverole, sainfoin, vesce, pois, etc.

## Engrais verts

- + 3% coûts mise en culture (70€/ha)
- + 2% frais équipement (semoir direct)
- + 5% temps de travail (3h/ha)

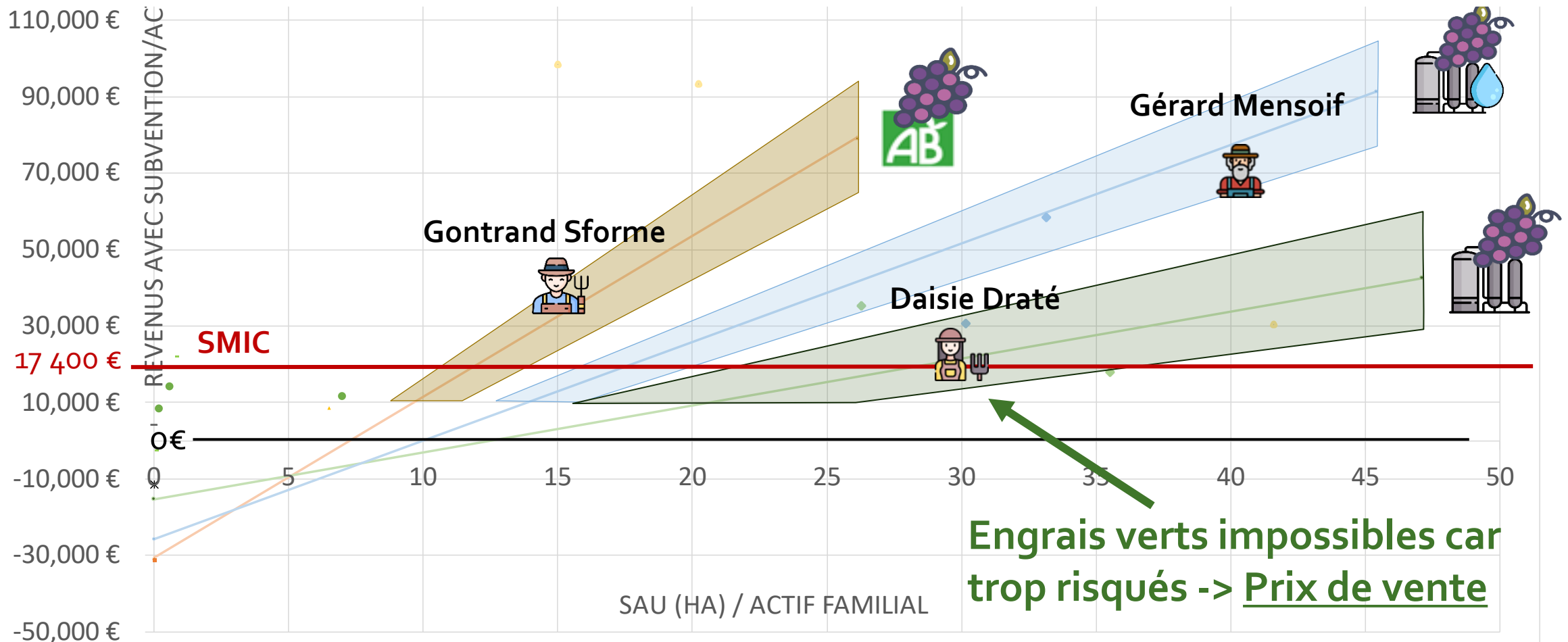
MAIS risques sur rendements  
(gels et sécheresse)

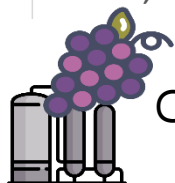


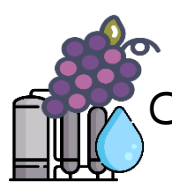
Cave particulière bio




# Leviers agronomiques pour un meilleur rendement



 Coopérateur HVE non-irrigant

 Coopérateur HVE irrigant

 Cave particulière bio non-irrigant

Engrais verts impossibles car trop risqués -> Prix de vente

# Levier prix et marché

## Développement des circuits courts

~25% exploitations

- Via des lieux de ventes
- Via la commande publique (cuisine centrale)



**Produits :** légumes, fruits (pomme, pêche, figue, etc..), raisin de table, viande de bœuf, farine et pain artisanaux (Raspailou), fromages, huile d'olive, amandes, etc.

### Mais :

- Baisse rémunération horaire (VAN/jour de travail)

# Cuisine locale : un moyen de soutenir le maraîchage de l'Uzège ?

## Scénario 1 :

Restauration scolaire  
+ quelques centres  
de loisirs de CCPU

## Scénario 2 :

Scénario 1 + tous les  
centres de loisir CCPU

## Scénario 3 :

Scénario 2 + hôpital

Part des volumes (kg/an) des différents légumes consommés

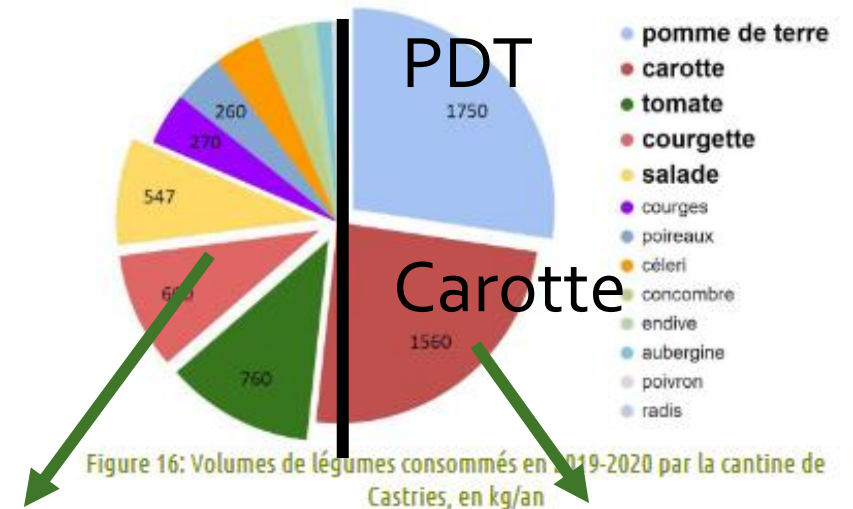


Figure 16: Volumes de légumes consommés en 2019-2020 par la cantine de Castries, en kg/an

47% maraicher diversifié

53% maraicher spécialisé

	Repas/j	Budget fruits et légumes frais/an	Budget maraich. divers. (47%) /an	Equiv. maraîcher diversifié	Equiv. maraicher spécialisé
<i>Données Stage collectif RESAD à Castrie, 2021, page 38.</i>					
Castrie	600	20,000 €	10,600 €	0.15	0.04
Scénario 1	900	30,000 €	15,900 €	0.23	0.05
Scénario 2	2200	73,333 €	38,867 €	0.56	0.13
Scénario 3	4000	133,333 €	70,667 €	1.01	0.24
<i>Données dossier Spi Ingénierie, 04/2024</i>					
Scénario 1	900	252,000 €	133,560 €	1.91	0.45
Scénario 2	2200	600,060 €	318,032 €	4.54	1.06
Scénario 3	4000	1,064,000 €	563,920 €	8.06	1.88

= 0.5 à 5 maraichers  
diversifiés

= max 1% agris CCPU

Hypothèse maraicher diversifié: CA = 70 000 €/an , pour salaire de 2000€/mois

# Levier prix : vente vin en bouteille



Duopole  
65€/hl

~ 35% des agriculteurs de l'Uzège  
et ~80% viticulteurs via 6 à 8  
caves coopératives (!)

« Il faut 10 ans d'investissements en  
commerciaux pour commencer à vendre  
du conditionné », président de cave  
coopérative, 24/07/2024



195€/hl

Cf. J.-M. touzard, *Les caves coopératives dans la  
transformation du vignoble languedocien*, 2011

Facteurs humains (compétence, réseaux, projets) déterminants

# Levier nouvelles filières -> diversification

~50% exploitations



Etude CC Pont du Gard

MAIS :

- Risques surproductions
- Quel besoin en eau en 2050 ?
- Possibilité pour agriculteurs ? Calendrier, matériel, connaissances

Oliviers irrigués en haie

« 15 ans pour structurer une filière, 30 ans pour qu'elle produise de vrais résultats »  
Cf Serge Zaka, agro-climatologue, 07/12/2023



# Leviers d'action

- **Leviers agronomiques** à expérimenter (engrais verts, rotations longues, choix des cépages, densité de plantation, taille des pérennes (vignes et des arbres) etc.) MAIS dépendant prix
- **Meilleurs prix via**
  - **Circuits courts** : légumes, fruits (pomme, pêche, figue, etc..), raisin de table, viande de bœuf, farine et pain artisanaux (Raspailou), fromages, etc.
    - Via des lieux de ventes locaux
    - Via la commande publique
  - **Vente en conditionné** (coopératives viticoles)
- **Diversification** : structurer de **nouvelles filières** (ex : olive, amande, pistache, figue séchée, grenade, etc...)
- Pour cela :
  - Recherche-action locale par agriculteurs, citoyens, professionnels agricoles
  - Appui technique, financier et réglementaire des collectivités locales aux différentes échelles

# Discussion

Evaluation environnementale  
& hydrique ?

Représentativité de 6%  
des exploitations ?

Démarche  
Parlement des Liens



# Conclusion

- L'agriculture de l'Uzège, encore diversifiée, mais est sous une **triple menace** :
  - Aléas climatiques en hausse
  - Prix de vente en baisse
  - Cout des intrants en hausse
- De **multiples leviers** peuvent être mobilisés pour une agriculture plus désirable pour les agriculteurs et pour le territoire.
- Nécessité d'une **organisation collective**

*« On sent qu'on ne peut plus jouer seuls, on est tous en difficulté, faut qu'on soit solidaires », viticultrice à Foissac lors de la restitution du 29 août 2024.*



# MERCI

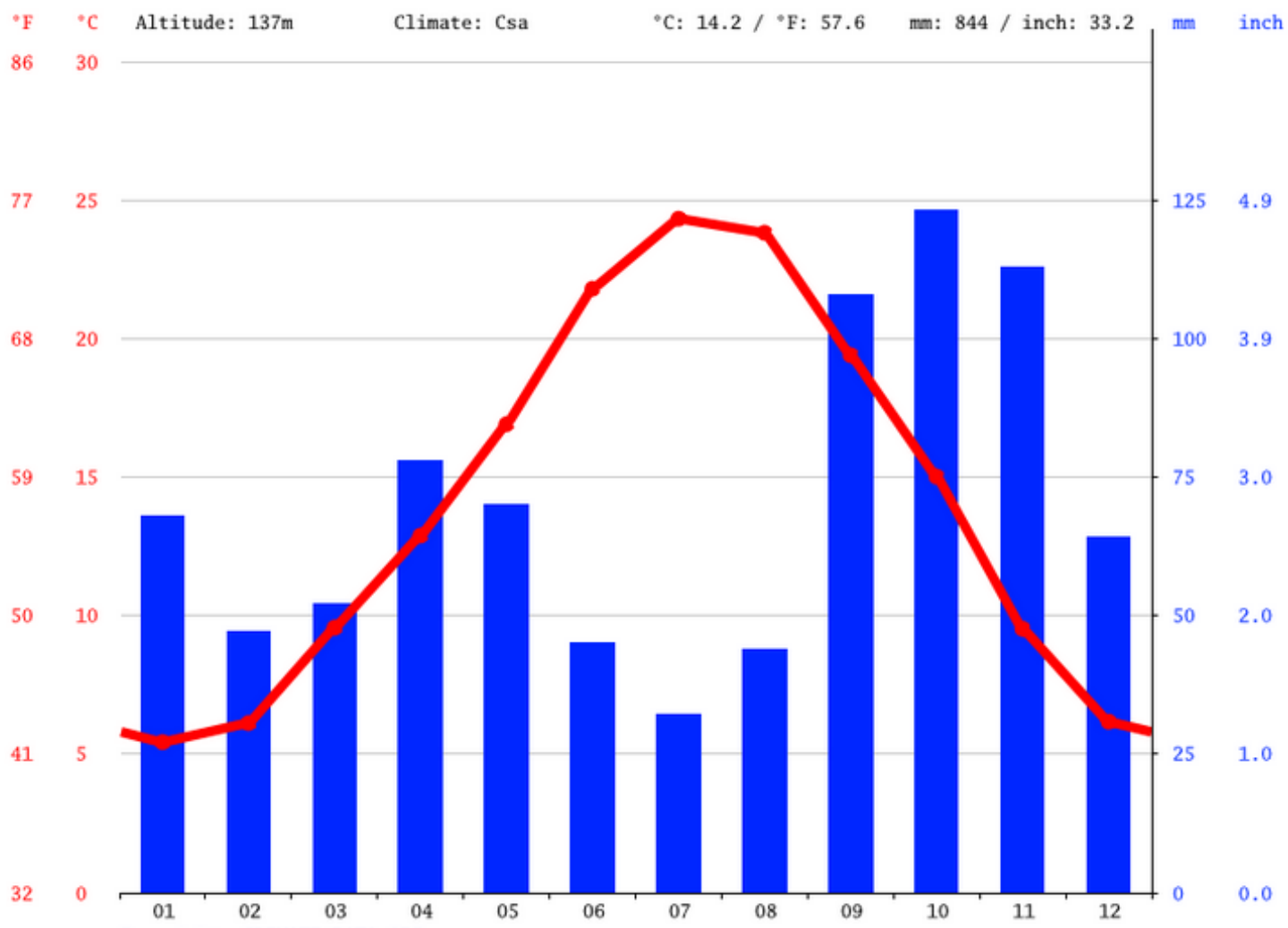
LE  
PARLEMENT  
DES LIENS

 L'INSTITUT  
agro Montpellier

[bdecanson@protonmail.com](mailto:bdecanson@protonmail.com)  
06 78 47 07 85

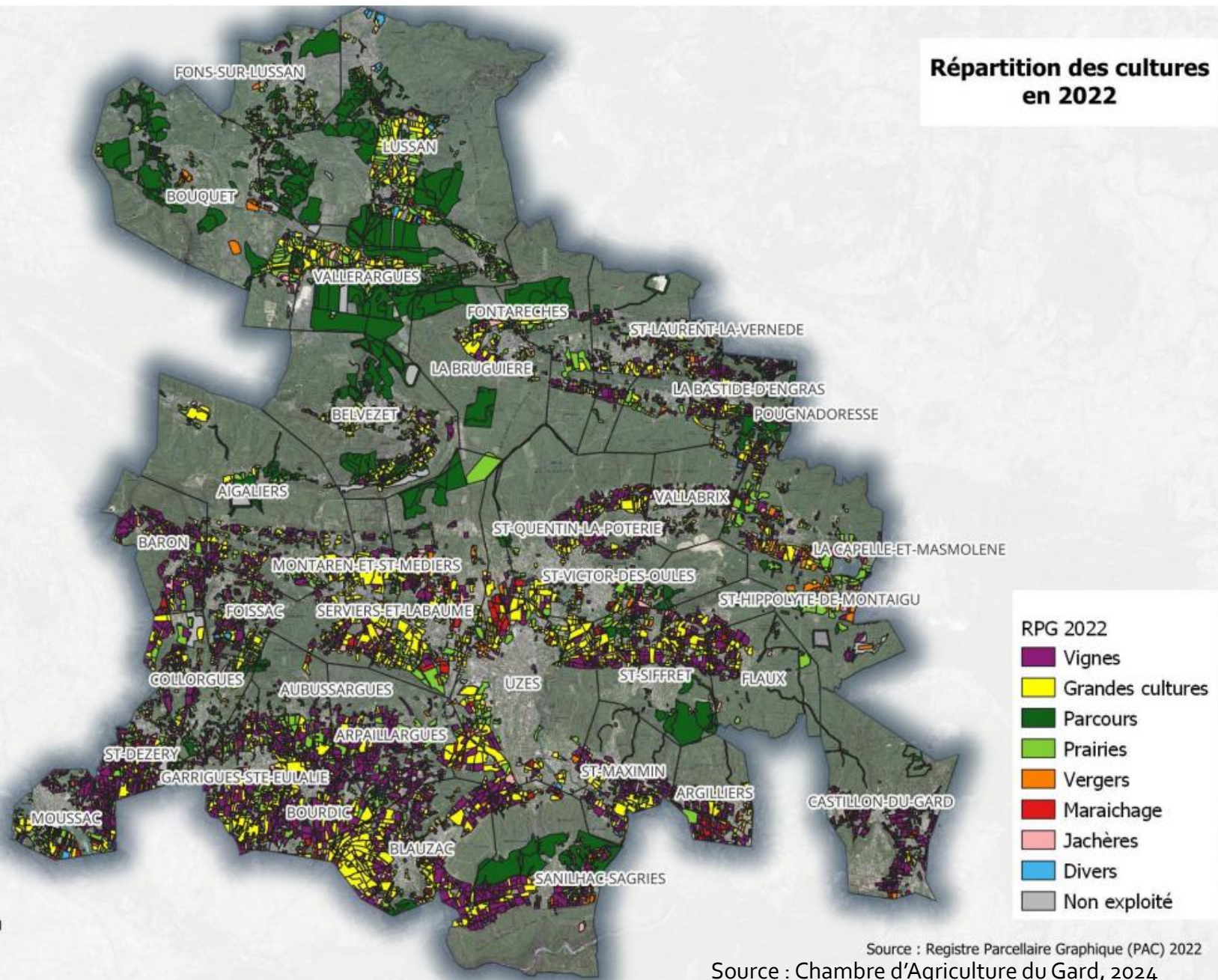
# Annexe 1

## DIAGRAMME OMBROTHERMIQUE UZÈS



Source : Climate Data

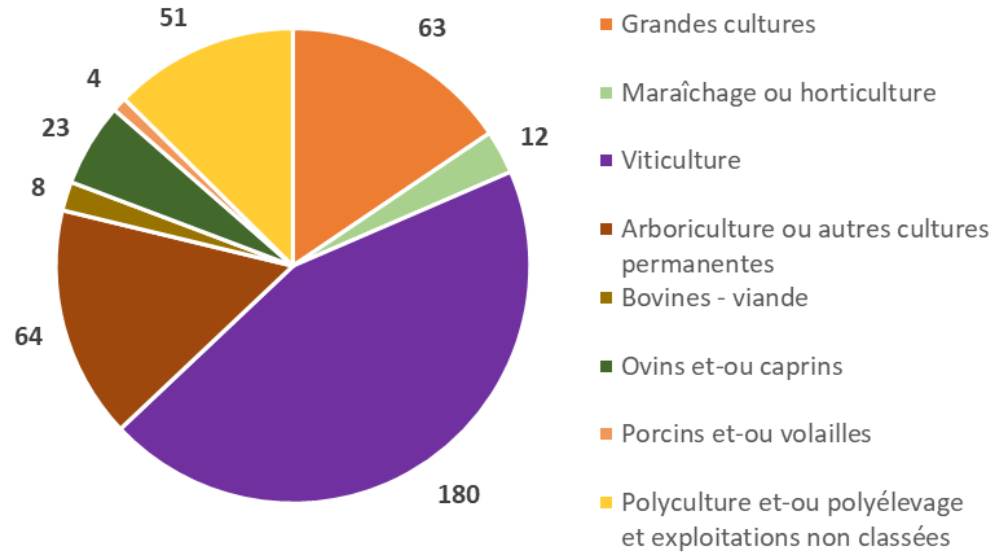
# Annexe 2



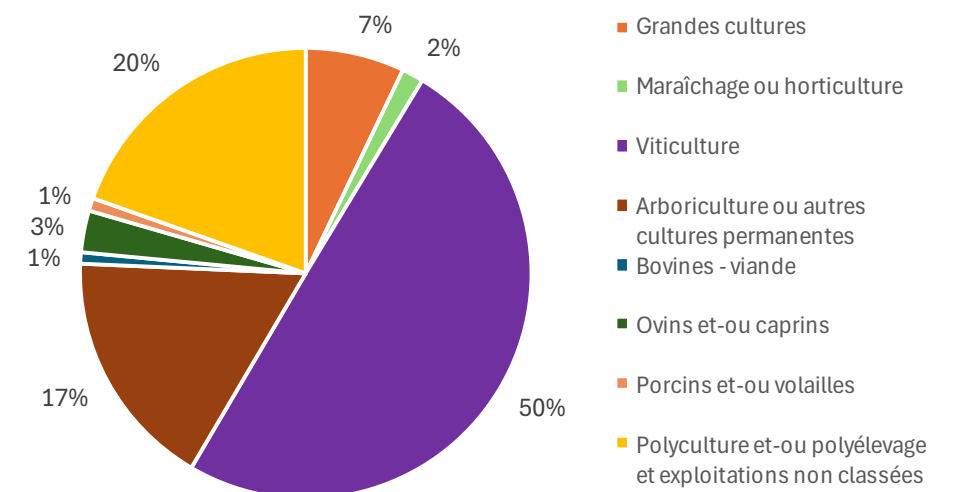
# Annexe 3

## Viticulteurs = 44% des exploitations de la CCPU (Communautés de Communes Pays d'Uzès)

Nombre d'exploitations agricoles sur la CCPU  
Total : 405 exploitations. Source : Recensement Général Agricole, Ministère de l'Agriculture



Production Brute Standard des secteurs agricoles de la CCPU  
Total : 44 millions d'euros. Source : Recensement Général Agricole, Ministère de l'Agriculture

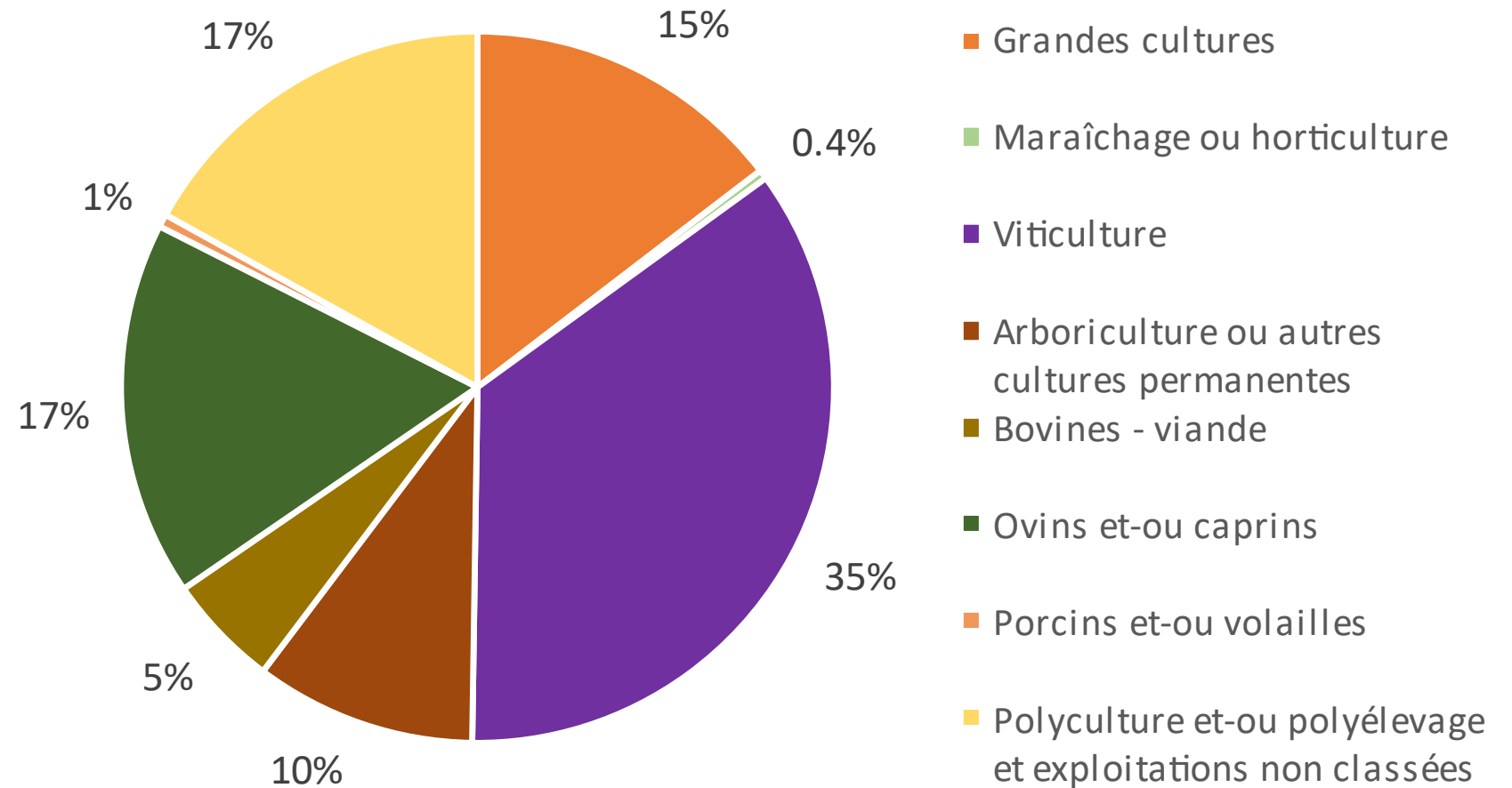


## Viticulteurs = 50% de la richesse agricole créée

## Annexe 4

### Superficie Agricole Utilisée (SAU) (hectare) de la CCPU

Total : 14 720ha. Source : Recensement Général Agricole, Ministère de l'Agriculture

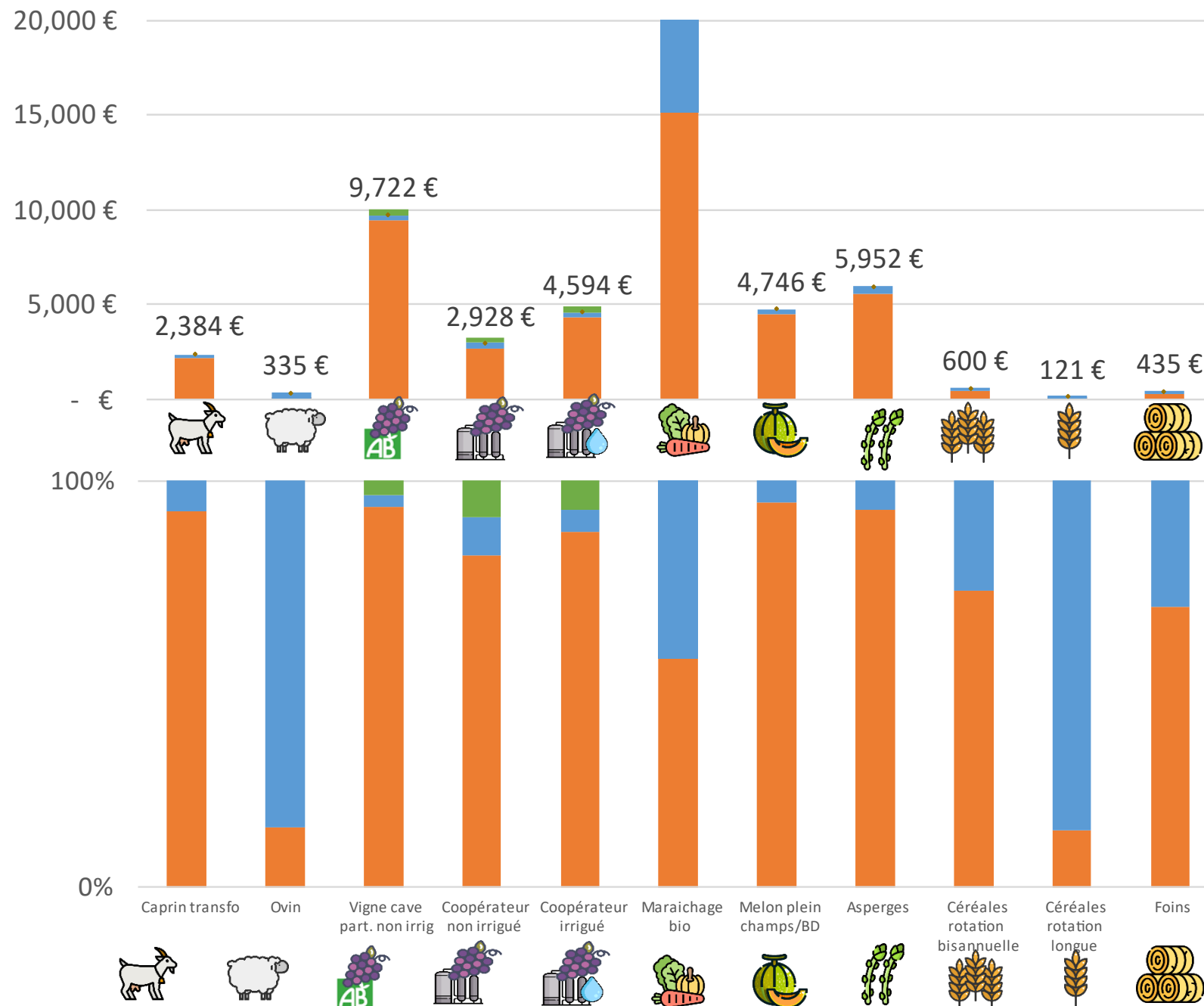


Vigne = 35% de la Surface Agricole de la CCPU

# Annexe 5

## Valeur Ajoutée Nette et Subventions par hectare à l'échelle des cultures et de l'élevage

- Prime plantation vigne
- Subventions/ha
- Valeur Ajoutée Nette/hectare



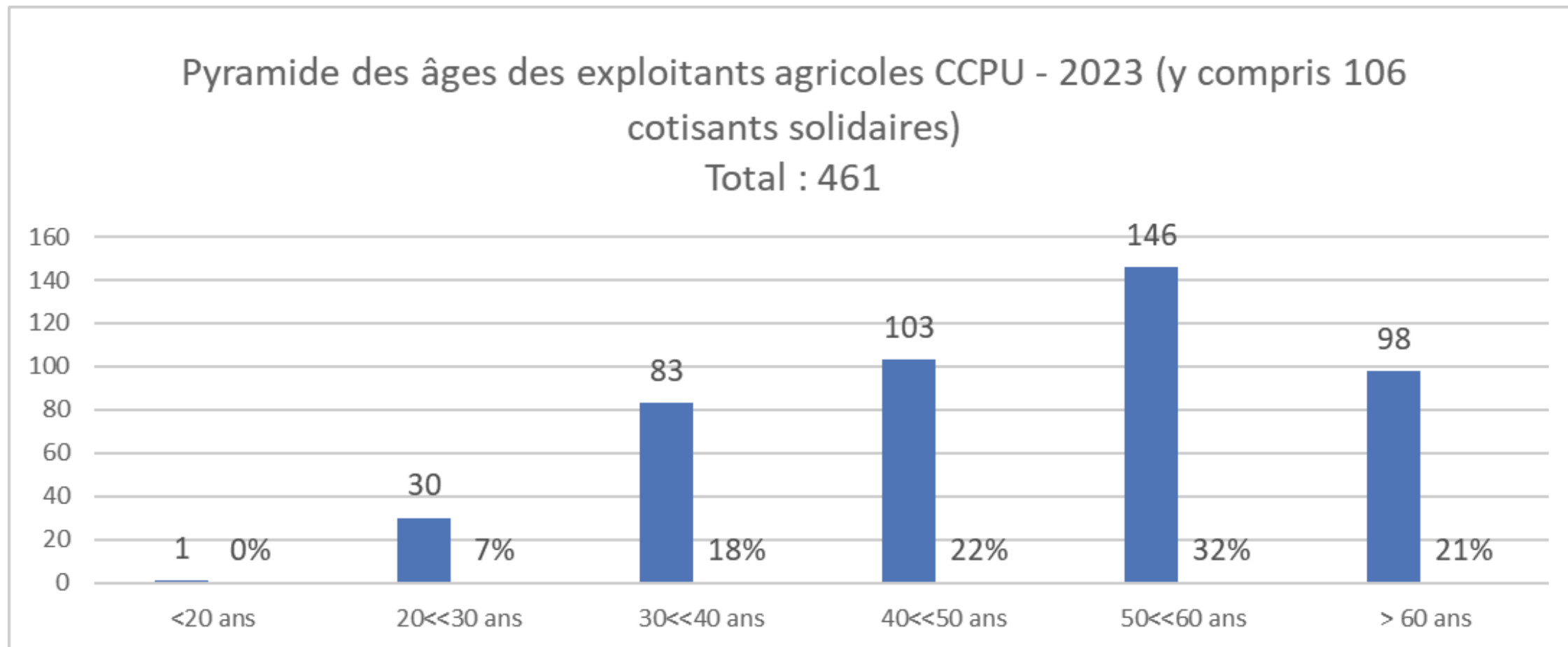
# Annexe 6

Valeur Ajoutée Nette et subventions par hectare à l'échelle des exploitations





# Annexe 7



Source : Chambre d'Agriculture du Gard, 2024